



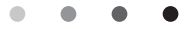
KONICA MINOLTA

TECNOLOGÍA



bizhub® 658e / 558e / 458e

MONOCROMÁTICO IMPRESORA MULTIFUNCIONAL DE VOLUMEN MEDIO





DE UN VISTAZO

bizhub 658e Series

- Las velocidades de hasta 65ppm
- Dual escanear hasta 240 ipm
- Ampliación de 9" de pantalla táctil con
- El navegador web integrado estándar
- capacidad máxima 6650 hoja
- Medición automática de papel de tamaño
- Tres unidades de acabado para elegir, con una variedad de opciones de procesamiento

MÁS EFICIENTE. MÁS PODEROSO. RETO ACEPTADO.

simplemente poderosa obtuvo más eficiente.

Listo para hacer más cosas en menos tiempo? Te tenemos cubierto. Bienvenido a Konica Minolta bizhub 658e serie. Algunas empresas optan por la serie 658e por su poder, algunos por su eficiencia. Otros optan por tanto - es así de avanzado. Y funciona de la manera que lo necesite a - ayudar a que su negocio funcione más rápido, más suave y, en última instancia, más inteligente. . Además, hay un panel de pantalla de 9" multi-táctil inteligente que es tan fácil de usar como una tableta con sólidas funciones de seguridad y rendimiento medioambiental que siempre tiene en cuenta nuestro planeta, la serie bizhub 658e maximiza el rendimiento - una prueba de que el poder y la eficiencia pueden igualmente co-existir .

Funciones mejoradas garantizar una mejor ENTRADA DE TAREAS / salida

La serie bizhub 658e mejora de una serie de funciones fundamentales MFP. En primer lugar, la calidad de impresión de escaneo / imagen están ahora en casa. En segundo lugar, las tareas de entrada / salida, incluyendo la funcionalidad y la productividad cuando se han mejorado de tratamiento de datos de gran volumen.

OPERABILIDAD para mejorar la eficiencia TRABAJO

El panel multi-táctil de 9" electrostática tiene que ver con el usuario. Este panel inteligente es tan fácil de usar como una tableta. Cada sección de operación tiene una funcionalidad mejorada, que proporciona mayores eficiencias en el flujo de trabajo del día a día. Y sus pone operabilidad lisa comodidad al alcance de todos los usuarios.

MEJORADO CONECTIVIDAD solución es compatible con UNA GRAN VARIEDAD DE estilos de trabajo

Su oficina es única. Es por eso que hemos diseñado la bizhub 658e serie para dar cabida a diferentes estilos de trabajo - y realizada de forma robusta para cualquier flujo de trabajo. conectividad de dispositivos móviles, servicio de nube y aplicaciones de negocios externos son compatibles.

MEJORADO PARA SUPERAR

Nuestras propias expectativas

El desarrollo de soluciones que impactan su negocio está detrás de todo lo que hacemos en Konica Minolta. Hemos actualizado la bizhub 658e, 558e y 458E con una serie de avances para ayudarle a hacer su trabajo más rápido, más fácil - y con mejores resultados.

AUTOMÁTICA DE PAPEL medida del tamaño

Estas nuevas unidades se pueden medir papel de tamaño no estándar de forma automática - hacer su trabajo más fácil. Basta con colocar el papel en el ADF o el cristal de exposición y pulse el botón de inicio de la impresora multifunción. El MFP puede medir automáticamente el tamaño del papel y registrar la medición en la memoria.

1200 dpi para Detalle sorprendente

Con una resolución de impresión de 1200 dpi, la serie bizhub 658e reproduce pequeñas líneas de texto y finas con nítida claridad y detalle. El engrosamiento de las líneas que se produce durante la impresión se puede ajustar - de modo que las líneas que requieren precisión y exactitud (por ejemplo, una fuente estrecha o códigos de barras) ahora se pueden imprimir con alta definición agudo.

MEJORADO PDF compacto

Ahora puede escanear archivos en formato PDF y no preocuparse por quedarse sin espacio de almacenamiento. ruido de la imagen se ha reducido y la calidad de la imagen se ha mejorado, así como fabricación de pequeños tamaños de archivo PDF compacto.

sencilla personalización

Y hay más. Ahora, simplemente accediendo a su cuenta gratuita en el sitio web de Konica Minolta MarketPlace, usted tiene acceso inmediato a una herramienta fácil de usar, arrastrar y soltar que le permite crear pantallas táctiles personalizadas para la impresora multifunción. Con esta impresora multifunción de interfaz de usuario (UI) de la herramienta, se puede añadir o funciones de borrado para agilizar el flujo de trabajo, personalizar la interfaz de usuario con colores de la compañía, imágenes y logos, e incluso copiar y compartir personalizado MFP UIs que ha diseñado con otro mercado bizhub usuarios.

EL MERCADO DE KONICA MINOLTA

Konica Minolta es su fuente para todas las aplicaciones que necesita para mantenerlo informado, mejorar la experiencia del MFP y acelerar su negocio. Ya sea a través de su conexión a Internet bizhub o su ordenador de sobremesa, el acceso al mercado es elegante, fácil y conveniente.

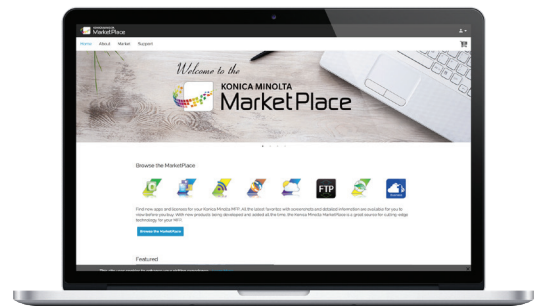
SU VENTANILLA ÚNICA

A medida que el galardonado receptor de la BLL 2017 Sobresaliente MFP Aplicación del Ecosistema, Konica Minolta mercado es una gran fuente para la tecnología de vanguardia - y con nuevas aplicaciones se están desarrollando todo el tiempo, su MFP bizhub será aún más potente a medida que agrega nuevas capacidades en todas las categorías adecuadas. Escaneo, impresión, redes sociales, seguridad, gestión de documentos y aplicaciones basadas en la nube son de fácil acceso y está diseñado para ayudar a aumentar la productividad.

OBTEN TODO

Cuando Konica Minolta crea aplicaciones bizhub, también creamos el mercado: un simple, puerta de entrada fácil de usar que hace que sea fácil de acceder, explorar y descargar las aplicaciones que son más importantes para racionalizar el flujo de trabajo, mejorar su productividad y mejorar su experiencia de usuario.

www.konicaminoltamarketplace.us



 KONICA MINOLTA
MarketPlace



PRODUCTIVIDAD

NUNCA BUSCO O TRABAJÓ MEJOR



En Konica Minolta, nuestra innovación surge de escuchar a nuestros usuarios y el desarrollo de las soluciones que necesitan para hacer su trabajo mejor. Es por eso que hemos actualizado la bizhub 658e serie para llevar sus documentos y flujo de trabajo a un nivel más alto.

ACABADO POTENTE

Opciones para todos los tipos de medios

Crear una variedad de materiales impresos en el local. La serie bizhub 658e soporta una amplia gama de acabado de alto nivel para varios tipos de salidas. múltiples opciones de acabado. Una sola unidad. Las FS-537-537SD recién desarrolladas asas de acabado de una amplia gama de tareas tales como el plegado en Z, tri-plegado, creación de folletos, perforación de orificios, grapado de 100 hojas y más. Ahora, con un espacio reducido y la unidad de plegado en Z interna, haciendo la instalación más rápida y sencilla. El resultado es una unidad de acabado que se ha convertido en el estándar de la industria para la compacidad. Para obtener más opciones que también tienen el FS-536 / 536SD finalizador piso con grapado de 50 hojas. Si no desea agregar a la huella de su MFP, tenemos el finalizador interno FS-533 *, un producto económico y versátil solución de acabado.



La serie bizhub tiene una excelente variedad de capacidades de acabado para satisfacer sus necesidades.



grapado en esquina



Dos puntos de grapado



perforación de dos agujeros



perforación de tres orificios



Dúplex



Combinado mixplex / mixmedia



Plegado



inserción de hojas, reporte



Triptico



Folleto



clasificación offset



Z veces



impresión de pancartas

* bizhub 558e / 458E solamente.

LAS HERRAMIENTAS CORRECTAS PARA MEJORAR TUS CAPACIDADES

Impresión móvil

La serie bizhub 658e soporta varias tecnologías de impresión móvil. Es flexible para adaptarse a su entorno de usuario, tales como Google Cloud Print Classic, que permite la salida fuera de la oficina y Mopria. El panel de control incluye un área de contacto móvil compatible con dispositivos que admiten la tecnología NFC (Near Field Communication). Por los dispositivos instalados con Konica Minolta Mobile Print aplicación sobre el área NFC celebración, que será capaz de:

- Par de inmediato con el MFP
- Conectarse a la unidad si la autenticación del usuario se establece
- Imprimir o escanear

CONECTIVIDAD INALÁMBRICA

funciones de extensión inalámbricas, el modo de punto de acceso y conexión Wi-Fi Direct son compatibles, lo que permite una configuración óptima para adaptarse a cualquier entorno de red de la oficina. soporte flexible para BYOD y nuevos entornos de conexión se puede construir sin hacer inversiones adicionales.

AUTENTICACIÓN

Proporcionamos poderosas salvaguardas y sistemas de seguridad, incluyendo un lector de tarjetas opcional IC incorporado para una rápida y sencilla de autorización de tarjeta de identificación. Nuestros bizhub aceptan autenticación biométrica, entrada para tarjetas de proximidad HID, tarjetas iCLASS y banda magnética tarjetas, y la tarjeta PIV / CAC * apoyo. Puesto que la autenticación de usuarios es uno de los factores clave para garantizar la seguridad, elegir entre una tarjeta magnética, un código PIN o un escáner biométrico de huellas digitales. los derechos de acceso individuales se pueden definir para cada usuario.



KONICA MINOLTA
Mobile Print

SOPORTES HDD ESPEJO

HDD Mirroring es la sincronización en tiempo real de copia de seguridad principal del disco duro y disco duro opcional. Riesgo de pérdida de datos se reduce significativamente, incluso si el disco duro principal falla, ya que cambia automáticamente a la unidad de disco duro opcional.

COPIA AL CARBÓN

Esta característica le permite imprimir el mismo original en diferentes hojas de papel cargado en las bandejas múltiples en un solo comando. Debido a que puede obtener resultados de impresión que se parecen a los resbalones de carbono-copiado utilizando el comando de impresión una vez, esta función se llama Carbon Copy.

SEGURIDAD

bizhub de Konica Minolta seguro, un servicio de seguridad profesional, proporciona un poderoso nivel de protección de bloqueo hacia abajo que los guardias de su bizhub de operación no autorizada. Nuestra IEEE 802.1X SSL y métodos de autenticación de protocolo IPsec permiten una fácil integración en redes protegidas, además de la comunicación de red segura. Prácticamente todos los sistemas bizhub cumplen con la norma ISO 15408 EAL3, cumpliendo con los más altos estándares de seguridad internacionales.

FUNCIONES DE EASY SET ECO EN EL MENÚ PRINCIPAL

Toner / ahorro de papel, ahorro de energía o ningún acceso directo función ECO se pueden registrar en el menú principal. El consumo de energía acumulada se muestra como una lista o un gráfico sobre una base mensual / hora.

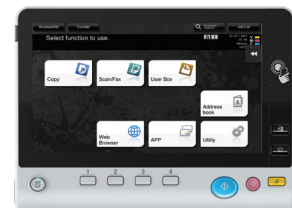
Registro Modo Eco accesos directos en el menú principal Si la función Eco se establece en la pantalla del administrador, el botón de acceso directo para cualquier función Eco se puede visualizar en el menú principal. Cualquiera de las funciones Eco, a saber ajuste Eco copia Eco índice // Eco se puede acceder directamente.

Consumo de energía de control con Eco Ajuste One Touch están disponibles para reducir el brillo del panel táctil o para encender la pantalla de animación fuera y con ello el consumo de energía de control.



Navegador web y FUNCIONES IWS

Permite a los usuarios acceder a la web directamente desde el panel de control bizhub. Se puede acceder a las páginas HTTP, archivos PDF vista previa y buscar y ver manuales escritos en HTML. Esta función es estándar.



Personalizar el menú PRINCIPAL

Hasta 23 teclas de acceso directo se pueden configurar en el menú principal para un acceso rápido y fácil a las funciones más utilizadas.



COMPROBAR EL ESTADO DE USO DE ENERGÍA A TRAVÉS DEL ÍNDICE DE ECO

Visualizar el nivel de eco-contribución comprobando el porcentaje de 2 caras de impresión original, la impresión en color y la consolidación de la página y el tiempo acumulado gastado en espera / funcionamiento.



WIDGETS

Los usuarios pueden pegar cuadros de texto, iconos o clips de animación GIF como widgets en el panel de control. Los anuncios y las precauciones de operación también se pueden visualizar con eficacia.

bizhub 658e / 558e / 458e

MONOCROMÁTICO de volumen medio Impresoras Multifunción

RESUMEN DEL SISTEMA

Memoria del sistema	4 GB
Sistema de disco duro	250 GB Standard
Interfaz	10-Base-T / 100-BASE-TX / 1000-BASE-T Ethernet, USB 2.0
Los protocolos de red	TCP / IP (IPv4 / IPv6), SMB, LPD, IPP, SNMP, HTTP, HTTPS
tipos de trama	Ethernet 802.2, 802.3 Ethernet, Ethernet II, SNAP Ethernet
alimentador de documentos (opcional)	Hasta 300 originales / 5,5" x 8,5" a 11" x 17" / 35 a 210 gsm
tamaño de papel para imprimir	Escaneo / Copiado: hasta 11" x 17" Impresión: hasta 11" x 17" sangrado completo en 12" x 18" tamaños de papel personalizados de papel Bandera de papel máx.: 11.75" x 47.25"
peso del papel para imprimir	52-300 gsm
Capacidad de entrada de papel	Estándar: 1.150 hojas / máx.: 6.650 hojas
Bandeja 1	500 hojas / 5,5" x 8,5" a 11" x 17" / 52-256 gsm
bandeja 2	500 hojas / 5,5" x 8,5" a 12" x 18" / 52-256 gsm
PC-115 de alimentación de papel (opcional)	500 hojas / 5,5" x 8,5" a 11" x 17" / 52-256 gsm
PC-215 de alimentación de papel (opcional)	2 x 500 hojas / 5,5" x 8,5" a 8,5" x 11" / 52-256 gsm
PC-415 de alimentación de papel (opcional)	2.500 hojas / 8,5" x 11" / 52-256 gsm
Bandeja de gran capacidad LU-207 (opcional)	2.500 hojas / 8,5" x 11" a 12" x 18" / 52-256 gsm
Bandeja de gran capacidad LU-302 (opcional)	3.000 hojas / 8,5" x 11" / 52-256 gsm
bypass manual	tamaños 150 hojas / x 6" a 12" x 18" de papel personalizados 4" / 50-300 gsm
impresión a doble cara automática	5,5" x 8,5" a 12" x 18" / 52-256 gsm
modos de acabado	Offset, grupo, grapa, especie, ponche, media veces, z veces, tri-fold, post-insercción, folleto
Capacidad de salida	Max. con la unidad de acabado: 3.300 hojas Max. sin unidad de acabado: 250 hojas
Grapado (opcional)	máx.: 100 hojas o 94 hojas + 2 hojas de cubierta (hasta 209 gsm)
Capacidad de grapado de salida	Max.: 1.000 hojas
Tri-plegüe (opcional)	Hasta 3 hojas
capacidad de tres pliegues	máx.: 30 hojas (bandeja)
Folleto (opcional)	máx.: 20 hojas o 19 hojas + 1 lámina de cubierta (hasta 209 gsm)
la capacidad de producción de folletos	Max.: 100 hojas (bandeja)
Copia de volumen / imprimir	Máx.: 458E: 200.000 558e: 250.000 658e: 300.000 páginas / mes
curso de la vida del tóner	26.000 páginas
vida Unidad de imagen	458E: 275.000 páginas / 600.000 páginas (tambor / desarrollador) 558e: 285.000 páginas / 600.000 páginas (tambor / desarrollador) 658e: 300.000 páginas / 600.000 páginas (tambor / desarrollador)
El consumo de energía	120 V / 60 Hz, a menos de 0,5 kW (sistema)
dimensiones del sistema	24.2" x 27" x 38" (W x D x H)
peso del sistema	Aprox. 212 lb

ESPECIFICACIONES DE LA IMPRESORA

resolución de impresión	1800 x 600 dpi, 1.200 x 1.200 ppp
PDL	PCL6 (XL 3.0), PCL5c, PostScript 3 (Ver. 3016), XPS
Sistemas operativos	De Windows (x32 / x64): Vista / 7/8/10 de Windows Server (x32 / x64): 2008/2008 R2, 2012, 2016 Macintosh OS X 10.8 o posterior Linux / Unix / Citrix
Fuentes de impresora	80 PCL América, 137 PostScript 3
funciones de impresión	Impresión directa de PCL, PS, TIFF, XPS, PDF, archivos encriptados PDF y OOXML (DOCX, XLSX, PPTX), mixmedia y mixplex, "Easy Set" programación de trabajos, superposición, marca de agua, protección de copia, impresión copia en papel carbón

Especificaciones de la copiadora

el proceso de copia	copia Láser electrostático, en tándem, indirecta
sistema de tóner	Simitri® HD tóner polimerizado
Velocidad de impresión (8,5" x 11")	458E: Hasta 45 ppm 558e: Hasta 55 ppm 658e: Hasta 65 ppm (retrato)
Velocidad de impresión (11" x 17")	458E: Hasta 22 ppm 558e: Hasta 27 ppm 658e: Hasta 33 ppm (retrato)
velocidad Autóduplex (8,5" x 11")	458E: Hasta 45 ppm 558e: Hasta 55 ppm 658e: Hasta 65 ppm (retrato)
Primera salida de copia	458E: 4,0 seg. 558e: 3,5 seg. 658e: 3,0 seg.
Tiempo de calentamiento	458E: Aprox. 20 seg. 558e / 658e: Aprox. 22 seg.
resolución de copia	600 x 600 ppp
gradaciones	256 gradaciones

De copias múltiples	1-9.999
formato original	Hasta 11" x 17"
Aumento	25-400% en pasos de 0,1%, el zoom automático
las funciones de copia	Clasificación electrónica, multi-trabajo, ajustes (contraste, nitidez, densidad de imagen), copia de prueba, el modo de interrupción, el modo de color, escaneo por separado, tipo / grupo, combinación, selección original, copia de la tarjeta de identificación, 2-en-1, 4- En 1

Especificaciones del escáner

velocidad de escaneado	B & W / Color: hasta 240 ipm
resolución de escaneado	máx.: 600 x 600 ppp
modos de escaneo	Escaneo a correo electrónico, escaneado a SMB, escaneo a FTP, Scan-to-Box, escaneo a USB, Escaneo a WebDAV, Scan-to-DPWS, escaneado TWAIN de red
Formatos de archivo	JPEG, TIFF, PDF, PDF / A 1a y 1b (opcional), PDF compacto, cifrado PDF y se pueden buscar PDF (opcional), XPS, XPS compactos, PPTX y se pueden buscar PPTX (opcional), búsquedas DOCX / XLSX (opcional)
destinos de escaneo	2100 (compartido con fax), soporte LDAP
funciones de escaneado	Anotación (texto / hora / fecha) para PDF, hasta 400 programas de trabajo, vista previa de escaneo en tiempo real

Especificaciones del fax

Fax	Super G3 (opcional)
Transmisión	Analógico, fax por Internet, en color i-Fax, IP-Fax
Resolución	máx.: 600 x 600 dpi (ultra-fino)
Compresión	MH, MR, MMR, JBIG
Módem	Hasta 33,6 Kbps
destinos	2100 (solo grupo +)
funciones	El sondeo, cambio de hora, PC-fax, recepción a la carpeta confidencial, a la recepción de correo electrónico / FTP / SMB, hasta 400 programas de empleo

ESPECIFICACIONES DE LA CAJA DE USUARIO

documentos almacenables	máx.: 3.000 documentos o 10.000 páginas
Tipos de carpetas de usuario	Personal pública (con contraseña o la autenticación) Grupo (con autenticación)
Tipo de cajas de sistema	impresión segura, cifrada en PDF, la recepción de fax, recepción de fax, anotación
funcionalidad carpeta de usuario	Reimpresión, combinación, descargar, enviar (correo electrónico / FTP / SMB y fax), cuadro-a-cuadro de copia

CARACTERÍSTICAS DEL SISTEMA

Seguridad	ISO 15408 EAL 4 IEEE 2600.1 filtrado de IP y bloqueo de puertos SSL2, SSL3 y la comunicación en red TSL1.0 soporte IPsec IEEE 802.1x soporte FIPS 140-2 autenticación de usuario Autenticación registro seguro de impresión de sobrescritura de disco duro (8 tipos estándar) de cifrado de datos de disco duro (AES 128) los datos de la memoria borrado automático cifrado de datos del usuario de impresión recepción de fax confidencial Copia protección (protección de copia, la copia con contraseña) opcional
Contabilidad	Hasta 1.000 cuentas de usuario Soporte Directorio Activo (nombre de usuario + contraseña + correo + carpeta SMB) acceso a las funciones del usuario definición de autenticación biométrica opcional (venas del dedo escáner) de autenticación de tarjeta de identificación opcional (ID lector de tarjetas)
Software	Dispositivo de PageScope Net Care Administrador de PageScope Data Administrator PageScope Box Operator PageScope Direct Print Print Status Notifier conductor Packaging Utility Utilidad de gestión de registros

ciclo de trabajo mensual describe el número máximo de páginas que un dispositivo de salida de lata sobre una base mensual. Esta especificación es una guía destinada a ofrecer una comparación de durabilidad que se refiere a la totalidad de Konica Minolta MFP y línea de productos impresora de manera que el dispositivo apropiado puede ser colocado con el fin de satisfacer las necesidades del cliente.

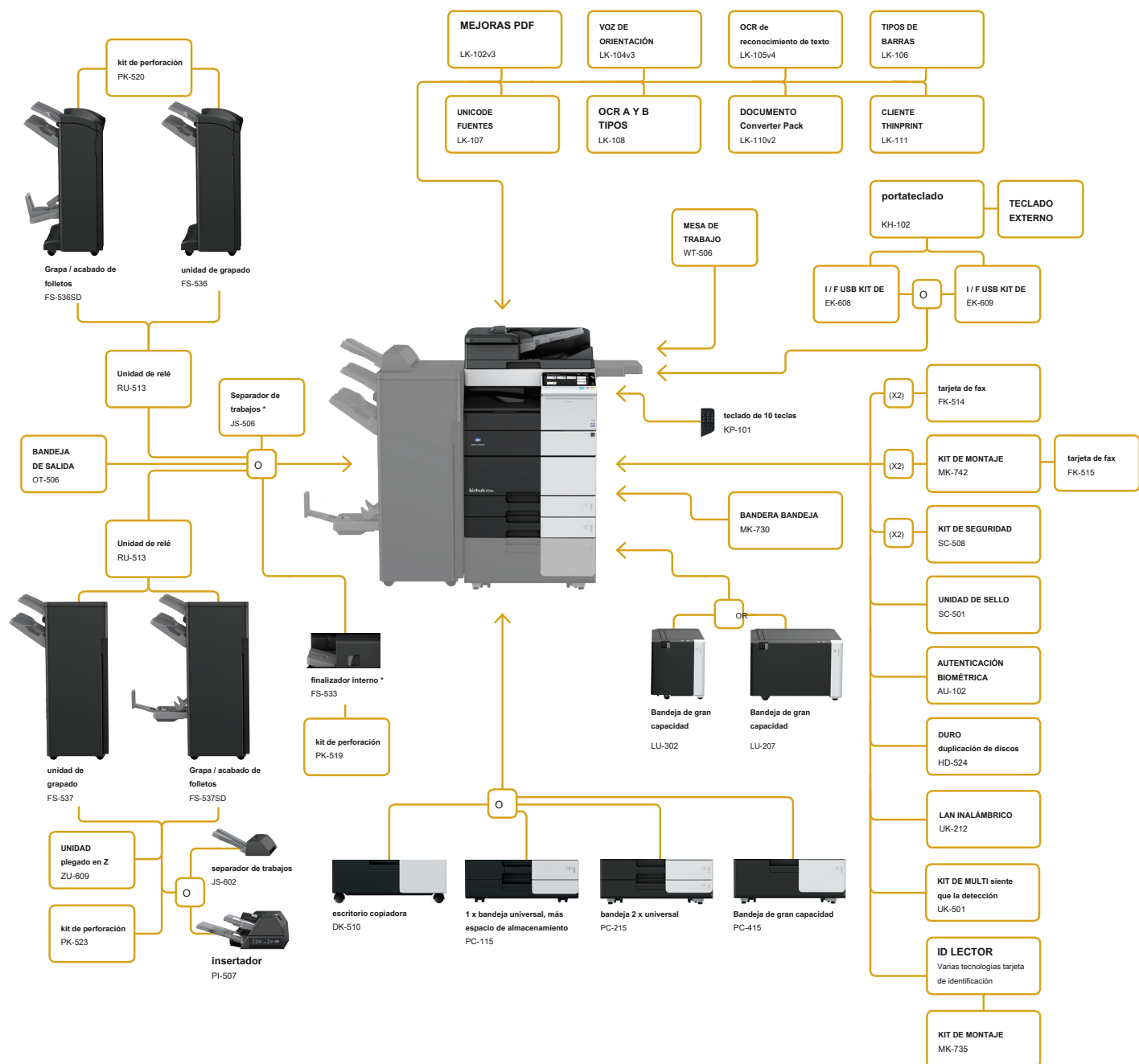
El tiempo de calentamiento puede variar dependiendo del entorno de funcionamiento y uso.

Soportes x64 solamente.

Pendiente de certificar.

SOLUCIONES FLEXIBLES PARA SATISFACER SUS NECESIDADES.

La serie bizhub 658e son todos acerca de la flexibilidad. Es adaptable, ofreciendo más potencia en menos espacio, un control sencillo e integración de plug-and-play. La gran cantidad de opciones flexibles le permite construir la solución multifunción que se adapte a sus necesidades específicas.



*Disponible para la bizhub 558e / 458e solamente.



INNOVACIÓN QUE PONE NUESTRO PLANETA PRIMERO.

La protección del planeta ha sido siempre una prioridad en Konica Minolta. Nuestra amplia gama de iniciativas medioambientales ayudará a alcanzar sus propios objetivos de sostenibilidad:

Clean Planet

Nuestro programa ofrece el reciclaje sin costo para todos nuestros consumibles, incluyendo cartucho de tóner y botellas, unidades de imagen, desarrollador y tambores con etiquetas de envío de prepago y Embalaje libre de costo. Incluso podemos organizar la recogida de los usuarios de alto volumen.

SUSTENTABILIDAD

Nuestro exclusivo Simitri formulación de tóner de alta definición utiliza material de biomasa de origen vegetal para reducir el impacto ambiental. Los últimos modelos bizhub son EPEAT-Gold Certified y logran entre la tasa de consumo de energía más bajo de los MFP en su clase. Modos de ahorro de energía reduce el consumo de potencia, además de rápida salida de la primera copia - y una Ecoindicator única le ayuda a supervisar el papel, tóner y el uso de energía.

ECOVISION 2050

Estamos comprometidos con una meta de mediados de siglo de la reducción de CO₂ las emisiones en un 88% más de los niveles de 2005, lo que minimiza gases de efecto invernadero que pueden contribuir al calentamiento global. Perseguimos este objetivo todos los días - minimizando el consumo de energía, reducir la contaminación y el uso de materiales reciclados en la construcción.



Para obtener información completa sobre los productos y soluciones de Konica Minolta, visite: www.konicaminolta.com.mx



© 2019 KONICA MINOLTA BUSINESS SOLUTIONS DE MÉXICO S. A. DE C. V.

COLABORACIÓN.

Konica Minolta puede ayudarle a dar forma a sus ideas y colaborar con usted para lograr sus objetivos corporativos. Comuníquese con nosotros para aprovechar las oportunidades en:

ADMINISTRACIÓN DE LA INFORMACIÓN

Administración de contenido empresarial (GCE)
Administración de documentos Soluciones de flujo de trabajo automatizado
Automatización de procesos de negocios
Seguridad y cumplimiento de reglamentaciones
Movilidad
Servicios eDiscovery

SERVICIOS INFORMÁTICOS

Servicios de aplicaciones
Servicios en la nube
Seguridad informática
Servicios informáticos administrados Proyectos y consultoría de informática
Servicios administrados de Apple
Servicios administrados de voz Implementación y utilización de tecnología

TECNOLOGÍA

Soluciones de negocios multifuncionales para oficinas
Impresoras comerciales y para producción
Impresoras industriales
Impresoras de gran formato
Impresoras 3D
Escáneres
Sistemas de vigilancia de seguridad Computadoras portátiles, de escritorio
y hardware
Servidores y equipos de red
Servicios administrados de impresión (MPS) Servicios empresariales administrados



KONICA MINOLTA

KONICA MINOLTA BUSINESS SOLUTIONS DE MÉXICO S. A. DE C. V. AV. GUSTAVO BAZ NO. 312 ESQ. MARIO COLÍN
COL. CENTRO INDUSTRIAL TLALNEPANTLA
TLALNEPANTLA, EDO. DE MÉXICO C.P. 54030
TEL.: (+01) 5255 5557 8011

www.konicaminolta.com.mx



Artículo #: 658EBRO
2/2018-C