



KONICA MINOLTA

bizhub 4050i

Impresora multifuncional A4 Blanco y Negro

bizhub i-SERIES
PARA TRABAJAR
DE FORMA
INTELIGENTE
PIÉNSALO



Giving Shape to Ideas

BENEFICIOS PARA EL CLIENTE



Operatividad Intuitiva
Se puede operar bizhub como un teléfono inteligente o tableta, con interfaz de usuario totalmente personalizada



Conectividad Móvil
Capacidad para imprimir desde cualquier ubicación con las tecnologías móviles innovadoras de Konica Minolta



Seguridad
Integración de redes, encriptación de datos y autenticación de usuario avanzada



Ecosistema de Aplicación
Eficiencia mejorada gracias al portafolio extenso de aplicaciones de Konica Minolta



Servicios
Eficiente gestión de flotillas de impresión, incluyendo entrega automática de consumibles, mantenimiento proactivo y configuración remota

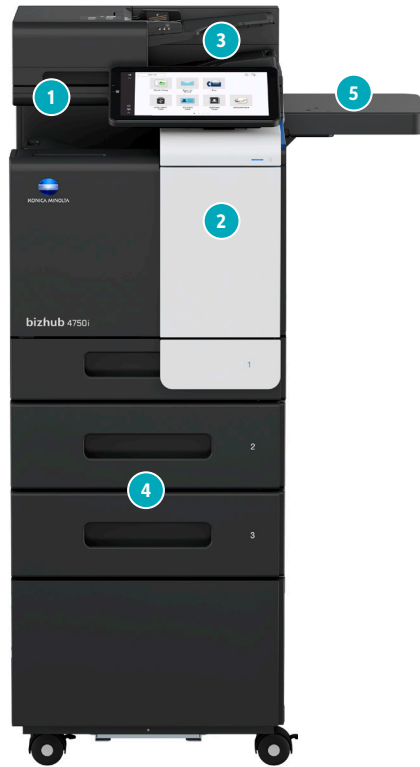


Sustentabilidad
Numerosas características ecológicas reducen el consumo de energía y los costos

OPCIONES

1 Características Mejoradas

- Guía por Voz LK-104V3
- Reconocimiento de texto OCR LK-105v4
- Fuentes de código de barras LK-106
- Fuentes unicode LK-107
- Fuentes OCR A y B LK-108
- Paquete Convertidor de Docs. LK-110v2
- Cliente ThinPrint® LK-111
- Antivirus LK-116



1 CONECTIVIDAD

- Tablero de fax (opcional) FK-517
- LAN Wireless (estándar) UK-221
- NFC EK-P10
- USB I/F kit EK-P08
- USB I/F kit EK-P09
- Autenticación Biométrica AU-102
- Lector de Tarjetas de Identificación
- Kit de montura MK-P08

LEYENDA

- Opción Forzosa
- Opción
- Esta opción solo puede instalarse con la opción respectiva sobre ella

3 Accesorios varios

- Mesa de trabajo WT-P03
- SSD de Memoria Expandida EM-908
- Kit de detección de alimentación doble UK-P19
- Panel con 10 teclas KP-102
- Soporte para teclado KH-P02

4 ENTRADA DE MEDIOS

- Bandeja de papel PF-P21 ^{x2}
- Unidad de ajuste de altura PF-P25
- Escriptorio para copiadora DK-P05

5 SALIDA DE MEDIOS

- Engrapadora fuera de línea FS-P04

FUNCIONALIDADES DE TERMINADO



Dúplex



Engrapado de esquinas (fuera de línea)

DESCRIPCIÓN

CARACTERÍSTICAS MEJORADAS

LK-104v3	Guía por Voz
LK-105v4 Reconocimiento de texto OCR	PDF y PPTX
LK-106 Fuentes de código de barras	Soporta impresión de códigos de barras nativos
LK-107 Fuentes unicode	Soporta impresión de fuentes unicode nativas
LK-108 OCR Fuentes A y B	Soporte impresión de fuentes OCR nativas A y B
LK-110v2 Paquete Conversión de Docs.	Genera diferentes formatos: incl. DOCX, XLSX y PDF/A
LK-111 cliente ThinPrint®	Compresión de datos de impresión para reducir afectación a la red
LK-116 Antivirus	Bitdefender® antivirus realiza escaneo en tiempo real de datos entrantes y salientes

CONECTIVIDAD

FK-517 Panel de fax (estándar)	Fax Super G3 , funcionalidad de Fax Digital
UK-221 LAN Wireless (estándar)	LAN Wireless y Punto de Acceso LAN Wireless
EK-P10 NFC (estándar)	Soporta NFC
EK-P08 USB I/F kit	Conexión teclado usb
EK-P09 USB I/F kit	Conexión teclado USB; bluetooth
AU-102 Autenticación biométrica	Escáner de vena de dedo
Lector para autenticación de ID	Diferentes tecnologías para tarjetas de ident.
MK-P08 Kit de montaje	Kit de instalación para lector de tarjetas de ident.

OTROS

WT-P03 Mesa de Trabajo	Colocación del dispositivo de autenticación
EM-908 SSD de Memoria Exp.	1 TB SSD para incrementar espacio de almacenamiento
UK-P19 Double feed detection kit	Detector de alimentación múltiple para evitar atascos
KP-102 Panel de 10 Botones	Para uso en lugar de pantalla táctil
KH-P02 Soporte para teclado	Para colocar teclado usb

ENTRADA DE MEDIOS

PF-P21 Bandeja de Papel	500 hojas, A4, 60-90 g/m ²
PF-P25 Unidad de Ajuste de Alt.	Para lograr altura cómoda para su operación
DK-P05 Mesa para copiadora	Provee de un espacio de almacenamiento para materiales de impresión y otros materiales

SALIDA DE MEDIOS

FS-P04 Engrapadora fuera de línea	Engrapado fuera de línea de 20 hojas
-----------------------------------	--------------------------------------

ESPECIFICACIONES TÉCNICAS

ESPECIFICACIONES DEL SISTEMA

Velocidad del sistema (carta)	Hasta 42 ppm
Velocidad autodúplex (carta)	Hasta 42 ppm
1ra página fuera (carta)	4.8 seg.
Tiempo de calentamiento ¹	Aprox. 13 seg.
Tecnología de Imagen	Láser
Tecnología del tóner	Toner polimerizado Simitri® HD
Tamaño de panel/resolución	10.1" / 1024 x 600
Memoria del sistema	5 GB (estándar/máximo)
Disco duro de estado sólido	256 GB SSD (estándar) / 1 TB SSD (opcional)
Interfaz	10/100/1,000-Base-T Ethernet; USB 2.0; USB 3.0; Wi-Fi 802.11 b/g/n/ac (opcional)
Protocolos de Red	TCP/IP (IPv4 / IPv6); SMB; LPD; IPP; SNMP; HTTP(S); Bonjour
Alimentación automática de documentos	Hasta 80 originales; 8.5" x 14"L a 5.5" x 8.5"; 50–128 g/m ² ; Dualscan ADF
ADF detección auto de doble alim.	Opcional
Tamaño de papel imprimible	3.5" x 8.8" a 8.5" x 14"
Peso de papel imprimible	60–210 g/m ²
Capacidad de entrada de papel	600 hojas / 1,600 hojas (estándar/max)
Bandeja de entrada de papel (est.)	1x 500; 3.9" x 5.8" to 8.5" x 11"; 60–210 g/m ²
Bandeja de entrada de papel (opcional)	1x 500 hojas; carta; 60–90 g/m ² (hasta 2x)
Desvío manual	100 hojas; 3.5" x 8.8" a 8.5" x 14" ; 60–210 g/m ²
Modos de terminado (opcional)	Compensación; Grupo; Tipo; Engrapado (fuera de línea)
Hojas dúplex auto	4.7" x 8.8" a 8.5" x 14" ; 60–210 g/m ²
Capacidad de salida	Hasta 250 hojas
Ciclo de operación (mensual) ²	Max. 120,000 páginas
Vida útil del tóner	Hasta 20,000 páginas (negro)
Vida útil de unidad de procesamiento de imágenes	Hasta 200,000 páginas (unidad de imágenes) (negra)
Consumo de Energía	110-120V, 60Hz; menos de 1.45 kW
Dimensión del sist. (A x P x A)	16.5" x 20.8" x 22.5" (sin opciones)
Peso	Aprox. 77 lbs (sin opciones)

ESPECIFICACIONES DE IMPRESORA

Resolución de impresión	1200 x 1200 dpi
Lenguaje de descripción de página	PCL 6 (XL3.0); PCL 5c; PostScript 3 (CPSI 3016); XPS
Sistemas Operativos	Windows 7 (32/64); Windows 8.1 (32/64); Windows 10 (32/64); Windows Server 2008 (32/64); Windows Server 2008 R2; Windows Server 2012; Windows Server 2012 R2; Windows Server 2016; Windows Server 2019; Macintosh OS X 10.10 or later; Unix; Linux; Citrix
Fuentes de impresión	80 PCL Latín; 137 PostScript 3 Emulation Latín
Impresión móvil	AirPrint (iOS); Mopria (Android); Konica Minolta Print Service (Android); Konica Minolta Mobile Print (iOS/Android) WiFi Direct; Autenticación móvil y emparejamiento (iOS/Android)

ESPECIFICACIONES DEL ESCÁNER

Velocidad de escaneo	48 opm en simplex (mono/color) 96 opm en dúplex (mono/color)
Resolución de escaneo	Hasta 600 x 600 dpi
Modos de escaneo	Scan-to-eMail (Scan-to-Me); Scan-to-SMB (Scan-to-Home); Scan-to-FTP; Scan-to-Box; Scan-to-USB; Scan-to-WebDAV; Scan-to-DPWS; Scan-to-URL; TWIN scan
Formatos de archivo	JPEG; TIFF; PDF; Compact PDF; Encrypted PDF; XPS; Compact XPS; PPTX opcional: Searchable PDF; PDF/A 1a y 1b; Searchable DOCX/PPTX/XLSX

ESPECIFICACIONES DE COPIADORA

Resolución de copias	600 x 600 dpi
Gradación	256 gradaciones
Multi-copia	1–9,999
Formato original	3.5" x 8.8" a 8.5" x 14"
Magnificación	25–400% en 0.1% pasos; Auto-zooming

ESPECIFICACIÓN DE FAX

Estándar de Fax	Super G3
Transmisión de Fax	Análoga; i-Fax; Color i-Fax; IP-Fax
Resolución de Fax	Up to 600 x 600 dpi
Compresión de Fax	MH; MR; MMR; JBIG
Módem Fax	Hasta 33.6 Kbps
Destinos Fax	2,000 único + 100 grupos

ESPECIFICACIONES DE LA CAJA

Documentos almacenables	Hasta 3,000 documentos o 10,000 páginas
Tipo de cajas	Pública; Personal (con password o autenticación); Grupal (con autenticación)
Tipo de cajas	Impresión segura; Impresión PDF encriptado; recepción de Fax; votación por fax

CARACTERÍSTICAS DEL SISTEMA

Seguridad	ISO 15408 HCD-PP Criterios Comunes (en evaluación); Filtro IP y bloqueo de puertos; SSL3 y TLS1.0/1.1/1.2 para comunicación en red; IPsec soportado; IEEE 802.1x soportado; Autenticación de Usuarios; Bitácora de autenticación; Impresión segura; Kerberos; sobrescritura de disco duro; encriptación de datos SSD (AES 256); fax confidencial; encriptado de datos de usuario de impresión opcional: escaneo antivirus en tiempo real (Bitdefender®)
Cuentas	Hasta 1,000 cuentas de usuario; soporta directorio activo (nombre de usuario + password + e-mail + smb folder); definición de funciones de usuario al acceso; Autenticación por dispositivo móvil (Android) opcional: Autenticación biométrica (escáner de vena de dedo); Autenticación de tarjetas de ident. (lector de tarjetas ID); Autenticación por dispositivo móvil (iOS)
Software	Net Care Device Manager; Data Administrator; Box Operator; Web Connection; Print Status Notifier; Driver Packaging Utility; Log Management Utility

- Todas las especificaciones se refieren a papel tamaño A4 de calidad de 80 g/m².
- El soporte y disponibilidad de las especificaciones y funcionalidades enumeradas varía dependiendo de los sistemas operativos, aplicaciones y protocolos de red, así como las configuraciones de red y sistema.
- La vida útil esperada de cada consumible tiene como base condiciones operativas específicas, como cobertura de página para un tipo particular de hoja (cobertura al 6% de A4). La vida útil real de cada consumible puede variar dependiendo del uso y de otras variables de impresión, incluyendo cobertura de página, tamaño de hoja, tipo de medio, impresión continua o intermitente, temperatura ambiental y humedad.
- Algunas ilustraciones del producto muestran accesorios opcionales.
- Las especificaciones y accesorios tienen como base la información disponible al momento de impresión y están sujetas a cambios sin previo aviso.
- Konica Minolta no garantiza que las especificaciones mencionadas estarán libres de errores.
- Todas las marcas y nombres de productos son marcas registradas.

Simitri HD
High Definition Polymerized Toner

SAP® Printer Vendor Solution



Para obtener información completa sobre los productos y soluciones de Konica Minolta, visite: www.konicaminolta.com.mx

© 2020 KONICA MINOLTA BUSINESS SOLUTIONS DE MÉXICO S. A. DE C. V. Todos los derechos reservados. Prohibida la reproducción total o parcial sin permiso escrito. KONICA MINOLTA, el logotipo de KONICA MINOLTA y bizhub son marcas registradas o marcas comerciales de KONICA MINOLTA, INC. Todos los demás nombres de marcas y productos son marcas comerciales o marcas registradas de sus respectivas compañías y organizaciones. Es posible que algunas de las características y funciones que se describen aquí no estén disponibles en todos los productos. El diseño y las especificaciones están sujetos a cambios sin previo aviso.



KONICA MINOLTA

KONICA MINOLTA BUSINESS SOLUTIONS DE MÉXICO S. A. DE C. V.
AV. GUSTAVO BAZ NO. 312 ESQ. MARIO COLÍN
COL. CENTRO INDUSTRIAL TLALNEPANTLA
TLALNEPANTLA, EDO. DE MÉXICO C.P. 54030
TEL.: (+01) 5255 5557 8011

www.konicaminolta.com.mx

