



**SERIE KIP 70**

# SOLUCIONES INTELIGENTES

POSIBILIDADES  
INFINITAS



# Serie KIP 70: posibilidades infinitas

## KIP 7170/7770/7970 sistemas multifuncionales que ahorran espacio

La serie KIP 70 ofrece un diseño innovador de apilamiento superior que se adapta al lugar en el que lo necesita, en espacios reducidos o contra la pared, y que proporciona acceso fácil a todas las funciones del sistema y mejora la productividad del flujo de trabajo.

### Control inteligente multitáctil

- Pantalla inteligente multitáctil de 12,4 pulgadas
- Sencillez táctil: deslice, gire, pellizque, despliegue y pulse
- Controles táctiles intuitivos de estilo tableta
- Funcionamiento uniforme para una experiencia mejorada
- Conveniencia de uso manual para el operador
- Productividad de alta demanda
- Vista e impresión del área de interés



### Características del sistema de la serie KIP 70

- Automatización que ahorra espacio
- Integración KIP 8.0 Color Plus
- Copia e impresión a color en 3 dispositivos
- Conexión segura de impresión en la nube
- Integrado con Cloud Connect
- Guía del usuario mejorada
- Información central del sistema
- Panel táctil en mosaico
- Conveniencia de apilamiento superior integrado
- Sistemas unificados simples, compactos
- Calidad de impresión asombrosa de 600 x 2400 ppp
- Tecnología de escaneo inteligente RTT de KIP
- Seguridad mejorada
- 97 % de componentes reciclables

### Serie KIP 70 unidades USB integradas

Los sistemas de la serie KIP 70 eliminan la necesidad de contar con hardware de PC adicional al imprimir los documentos directamente desde el software de pantalla táctil. El soporte integrado para los medios removibles tales como las unidades estándar USB brinda la capacidad de imprimir de manera segura los documentos directamente desde una variedad de formatos de medios.



### Producción de impresión de la serie KIP 70

KIP 7170 – 200 m<sup>2</sup>/Hora

KIP 7770 – 300 m<sup>2</sup>/Hora

KIP 7970 – 435 m<sup>2</sup>/Hora

## KIP 7170/7770/7970 sistemas de producción

Los sistemas de producción de la serie KIP 70 responden a los exigentes tirajes de impresión actuales en tiempos reducidos de entrega, con las mayores expectativas de calidad. El excelente rendimiento general del sistema satisfará las más altas exigencias de calidad y productividad.

### Productividad superior

- Rendimiento y confiabilidad
- Imprime, copia y escanea en ByN y a color
- Procesamiento de imágenes rápido con la tecnología Tru•Speed de KIP
- Sistema visual de retroalimentación del operador
- Escaneo productivo en secuencia sin paradas
- Aplicaciones de software de producción a color y ByN
- Calidad de imagen de alta resolución a color de 24 bits



## KIP 7770/7970 sistemas de impresión

Los sistemas de impresión en red de la serie KIP 70 incrementan las posibilidades de producción al ofrecer salida de alto volumen con un rendimiento extraordinariamente confiable. Estas impresoras cumplen con las demandas más exigentes de prácticamente cualquier entorno de generación de imágenes y pueden ser fácilmente actualizadas para la impresora multifuncional (*Multifunction printer - MFP*) en ByN y a color; o para sistemas de producción de copiado y escaneado.

### Impresoras que ahorran espacio

- Procesamiento y conversión ultrarrápidos de archivos
- Aplicaciones basadas en la red y en la Web
- Vea e imprima archivos con control multitáctil
- Visualización de imagen integrada
- Controladores certificados de AutoCAD y Microsoft
- Escala de grises avanzada y mejora de líneas finas
- Tecnología patentada de impresión de alta definición KIP



# Soluciones inteligentes

El diseño con ahorro de espacio de la serie KIP 70 ofrece operación cerca de la pared y se expande fácilmente a medida de que las demandas de producción se incrementan.

- Lo último en tecnología avanzada y versatilidad
- Calidad de imagen superior y rendimiento confiable

- Beneficios sostenibles y operaciones rentables
- Diseñado para ofrecer valor excepcional



## Controles inteligentes multitáctiles

- Acceso con un toque a las características del sistema en 25 idiomas
- Pantalla táctil a color de 12 pulgadas de respuesta instantánea
- Selección intuitiva de las funciones para una operación fácil



## Diseño que ahorra espacio

- Acceso fácil al operador
- Instalación cerca de la pared
- Innovador sistema de apilamiento superior



## Aplicaciones de software integrales

- Sinergia con la suite de gestión de la impresión
- Continuidad funcional a través de todas las aplicaciones KIP
- Todo disponible para descarga gratuita en [www.kip.com](http://www.kip.com)



## Sistemas de producción integradas

- Plegado y apilamiento totalmente integrados
- Manipulación y distribución sencillas del juego de materiales impresos
- Comunicación de dos vías para una operación inteligente



## Comodidad móvil de la nube

- Utilice cualquier teléfono, tableta, computadora portátil o PC
- No necesita instalar controladores o aplicaciones de software
- Integrado con SkyDrive, Google Drive, Dropbox, Box.com, Microsoft SharePoint y Microsoft Office 365 Online™



## Sistema ecológico

- 97 % de reciclabilidad del producto
- 100 % de eficiencia del tóner: sin desperdicios
- Promueve la salud ambiental y la sostenibilidad

# Pantalla multitáctil a color KIP

## Muy fácil de usar

Todas las funciones del sistema de la serie KIP 70 se ejecutan a través de su pantalla multitáctil de 12 pulgadas con controles de colores brillantes que responden rápidamente al tocarlos. La pantalla de alta resolución ofrece copiado y escaneado de vistas previas con claridad de píxeles simple, que le permiten visualizar al instante y como nunca antes los documentos en ByN y a color.

### Una interfaz inteligente e intuitiva

La pantalla multitáctil a color integrada de los sistemas de KIP ofrece una potente combinación de control y comodidad: no tiene que dejar que su impresora realice las funciones de mando que hacen más productivo su trabajo.

La pantalla articulada ofrece el ángulo de visualización perfecto para seleccionar las funciones, controlar trabajos en cola, revisar los estados del sistema, imprimir los archivos de imágenes y escaneos, y obtener una vista amplia y a todo color de los archivos de imagen antes de imprimir, hacer cambios y ver sus resultados de inmediato.



*Zoom para acercar y alejar con controles multitáctiles*

### Fácil de usar

- Controles multitáctiles del color
- Cantidad ilimitada de configuraciones previas/plantillas
- Guías del operador ilustradas
- Aplicación KIP Cost Review para la verificación de costos
- Sistema de rastreo de KIP
- Gestión de la cola de impresiones



*Escanee, copie e imprima utilizando la pantalla táctil integrada*

### Poderosas imágenes en ByN

- Ver e imprimir desde pantalla táctil
- Impresión y escaneo concurrentes a archivo
- Impresión de juegos compaginados
- Escala a tamaño de página
- Selección de patrón de plegado
- Rotación automática para almacenamiento en medios



*Cree escaneos y copias con las impresoras de inyección de tinta y las impresoras KIP a color*

### Copiado y escaneado a color

- Vistas previas nítidas de las imágenes
- Gestión de color con perfil ICC
- Escaneado/copiado del área de interés
- Escaneado a correo electrónico, USB o a la nube
- Integración con Cloud Connect
- Calibración de color de ciclo cerrado



# Aplicaciones de gestión total de la impresión

Incluidas con los sistemas de la serie KIP 70



Las aplicaciones de software de KIP son la solución más completa, diseñada específicamente para la gestión de documentos con formato ancho en ByN y a color. El diseño modular de las aplicaciones de software de KIP permite la creación y presentación de trabajos de impresión a través de un navegador Web, PC/Mac, iPad o una pantalla táctil de KIP. Cada aplicación de KIP tiene nuevas funciones que ofrecen importantes aumentos de productividad, el cumplimiento de estrictas normas de seguridad, un aumento en la eficiencia operativa y proporcionan control de costos para impresiones, copias y escaneos de cualquier tipo.

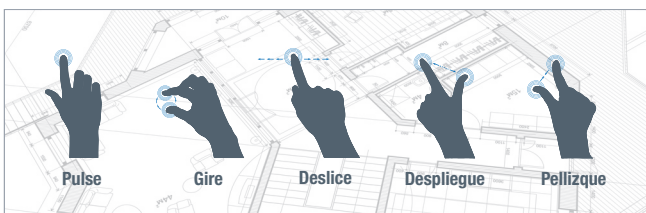


Pantalla táctil a color KIP con controles multitáctiles

## Productividad multitáctil

Experimente la diferencia de la tecnología multitáctil de KIP.

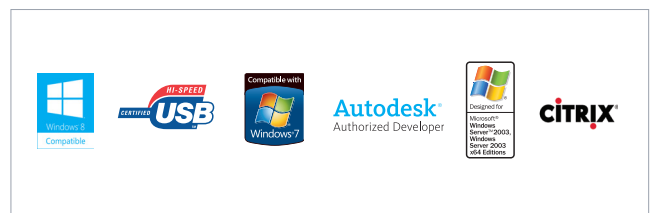
- Pantalla brillante multitáctil a color de 12 pulgadas
- Completamente articulado para ajustar el ángulo de visualización
- Acceso centralizado a todas las funciones del sistema
- Imprime, copia y escanea en ByN y a color
- Deslice, pellizque, despliegue y gire las vistas
- Haga zoom al área de interés e imprima
- Impresión directa desde las unidades removibles USB y buzones de correo del sistema
- Gestión de la cola de trabajos
- Funciones de seguridad de la red
- Sistema de contabilidad integrado
- Impresión y escaneo concurrentes a archivo en la pantalla táctil
- Vistas previas de impresión integradas de cada archivo en un juego completo de trabajos



Control táctil e intuitivo estilo tableta

## Control de la imagen con visualización superior

La pantalla de alta resolución multitáctil ofrece copiado, escaneado e impresión de vistas previas, que le permiten visualizar al instante los documentos en ByN y a color. Los controles multitáctiles le permiten ampliar, rotar y recorrer la visualización previa de la imagen.



Certificaciones de la aplicación de software de KIP

## Controladores KIP certificados

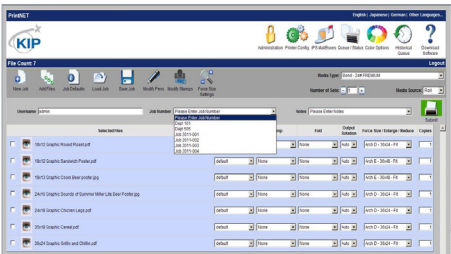
- Controlador certificado con experiencia de dispositivos de Windows
- Controlador de impresión certificado de AutoCAD
- Compatibilidad con sistemas operativos de 32 y 64 bits
- Ubicación rápida de datos en la memoria intermedia
- Rastreo de datos para la contabilidad de trabajos



*Interfaz intuitiva con estilo de cinta*

### Impresión KIP

- Interfaz intuitiva con estilo de cinta
- Controles avanzados de los trabajos de impresión
- Visualización de archivo en miniatura en ByN y a color
- Controles completos de revisión previa
- Ajustes de archivo e imagen mejorados
- Fácil funcionalidad de arrastrar y soltar
- Controles integrados del sistema de plegado
- Funciones de contabilidad y seguridad
- Conversión automatizada de formato de archivos en lote



*Impresión basada en navegadores compatible con PC y Mac*

### KIP PrintNET

- Visualización e impresión basadas en navegadores
- Independiente del sistema operativo
- Juegos impresos compaginados de archivos ilimitados
- Configuración y administración de la impresora
- Contabilidad completa de los trabajos e informes de correo electrónico



*Disponible en la tienda iTunes de Apple*

### Aplicación para iPad: iView y iPrint de KIP

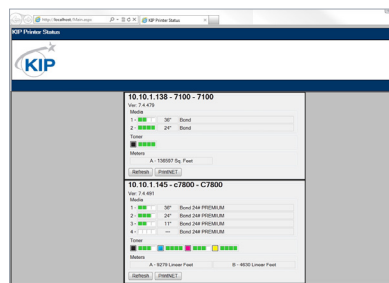
- Visualización e impresión de archivos en iPad
- Impresión de archivos PDF, TIFF, PLT, DWF, JPEG
- Configuración de escala, medios y plegado
- Visualización y administración de las colas de impresión
- Conexión de hasta 5 impresoras KIP



*Accesible desde la pantalla táctil de KIP*

### Cloud Connect de KIP

- Utilice el servicio en la nube que prefiera
- Imprimir desde la nube
- Escanear a la nube
- Imprimir archivos enviados como anexos de correo electrónico
- Integrado con SkyDrive, Google Drive, Dropbox, Box.com, Microsoft SharePoint y Microsoft Office 365 Online™



*Revisión rápida del material, tóner y estado de la impresora*

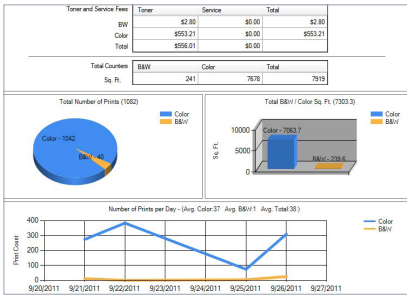
### Estado de la impresora KIP Printer Status

Brinda información del sistema, que incluye:

- Si está en línea o fuera de línea
- Si las cubiertas están abiertas
- Estado de los insumos
- Estado operativo
- Lectura actual del medidor de impresión

# Aplicaciones de información del sistema KIP

Incluidas con los sistemas de la serie KIP 70



Cálculo del costo de impresión con informes detallados

## Aplicación para la verificación de costos KIP Cost Review

- Informe de costos por pie cuadrado, trabajo o usuario
- Informes de cobertura de tóner
- Informes de impresión total
- Informe de costos de tóner y mantenimiento
- Informes personalizables por usuario, proyecto o departamento
- Campos de función de búsqueda personalizables para el rastreo de información

The screenshot shows the KIP Track interface with the following fields:

Job Code: MIGIHIPU files in the Job

Username: ABrown

Job Number: [Dropdown]

Note: Dept 101, Dept 505

Requested Time: Job 2011-001, Job 2011-002, Job 2011-003, Job 2011-004

Date: [Dropdown]

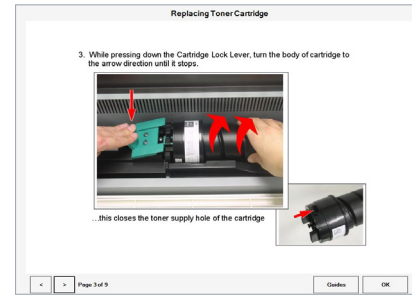
Media Type: Add Entry, Remove Entry

# of Copies: 1, Collate, CutSheet

El sistema de rastreo KIP Track garantiza que todo el trabajo se cargue al usuario, departamento o proyecto correcto

## Sistema de rastreo KIP Track

- Cuentas para el uso de copias, impresiones y escaneos
- Ingreso de datos protegido con contraseña
- Informes de correos electrónicos generados semanal o mensualmente, o a solicitud
- Completamente integrado con todos los sistemas y aplicaciones KIP



Guías ilustradas para el operador, solicitadas por demanda

## Guías del sistema KIP

- Mostrado en la pantalla táctil KIP
- Información presentada a todo color
- Instrucciones gráficas paso a paso
- Instrucciones de copiado en ByN, a color y escaneado a archivo
- Procedimientos de reemplazo de materiales y tóner
- Recurso de referencia rápida para conocer las funciones del sistema

The screenshot shows the KIP System interface with the following information:

Print Specialists  
Website: Print Specialists  
Supplies: 1-800-555-5000  
Service: 1-888-555-1000

KIP System  
Meter A 740 Sq feet  
Total Run 81  
Custom Meter 0  
Scan Count 75 scans, 37.2 Sq Ft  
Temp 3 TIF Count 175 scans, 37.2 Sq Ft, 32552099

Host Name: IPS-96A3918E412  
IP Address: 10.10.1.129

Software Version: 7.0.40  
Firmware Version: 016  
Printer EPSON: JEM40FFKUPRISXKXNUNJC  
IP# Number: [Blank]  
Machine Serial Number: Not Entered  
Beacon Image Version: 000-05-VMS47-SP1-L-0.0-04-BETA  
Patch Version: 0.0-04-BETA  
IPS Illuminant: 7.0.0.15  
MFC: Ver. 02.13.12

Buttons: User Guide, Configuration 1, Configuration 2, Print This Screen, Service, Color Config, Help Message

Diseñado para facilitar el contacto entre los operadores y el proveedor de atención al cliente de KIP

## Centro de información

- Información de los proveedores de servicio autorizado de KIP
- Acceso directo al sitio Web de los proveedores de servicio
- Ayuda con los pedidos de insumos
- Proporciona información del medidor actual



# Tecnologías exclusivas de la serie KIP 70



Cubiertas en los extremos para cambiar fácilmente los rollos de materiales

## Capacidad de materiales

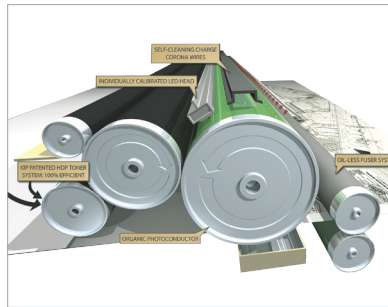
Los sistemas KIP cuentan con cajones de materiales que se cambian automáticamente, para asegurar una producción de impresiones continua y una máxima versatilidad de materiales. El estado de los materiales se muestra en la pantalla táctil. Los sistemas KIP presentan un diseño de “cubierta en el extremo” para cargar fácilmente los rollos de materiales.



Corte de precisión de KIP para tamaños de hoja exactos

## Juegos exactos de impresos

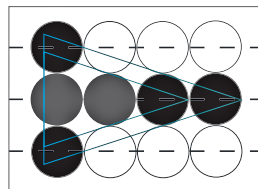
Los sistemas KIP brindan longitudes de corte preciso que se acomodan a las especificaciones del tamaño de la hoja de KIP. La supervisión electrónica de los materiales durante la impresión proporciona una longitud de corte de página preciso. Los trabajos de impresión se realizan con un tamaño idéntico de hoja, que resulta en una presentación profesional.



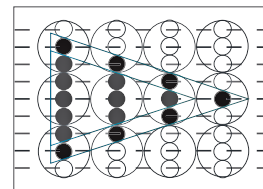
100% de eficiencia del tóner

## Tecnología de impresión de alta definición (HDP)

La tecnología ecológica HDP patentada de KIP es 100% eficiente en el uso del tóner, lo cual reduce el costo de la impresión, retorna un excepcional valor y ofrece el costo de propiedad más bajo en la industria. Los sistemas KIP no emplean transportadores, reveladores o receptáculos para residuos que requieren ser dispuestos y reemplazados.



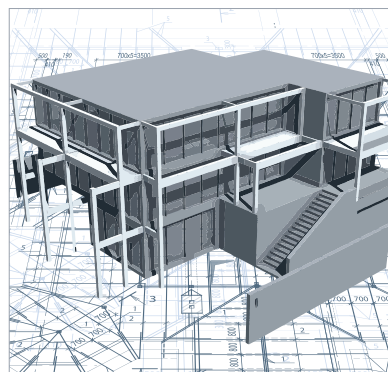
600 ppp x 600 ppp



600 ppp x 2400 ppp

## 600 x 2400 ppp: alta resolución

Los sistemas KIP ofrecen una impresión definida de 600 x 2400 ppp para detalles de más nitidez y escalas de grises extremadamente suaves. Esta resolución más alta permite que el sistema mejore las curvas, las líneas diagonales y los arcos suavizando los bordes exteriores con una precisión excelente.



## Calidad de impresión consistente

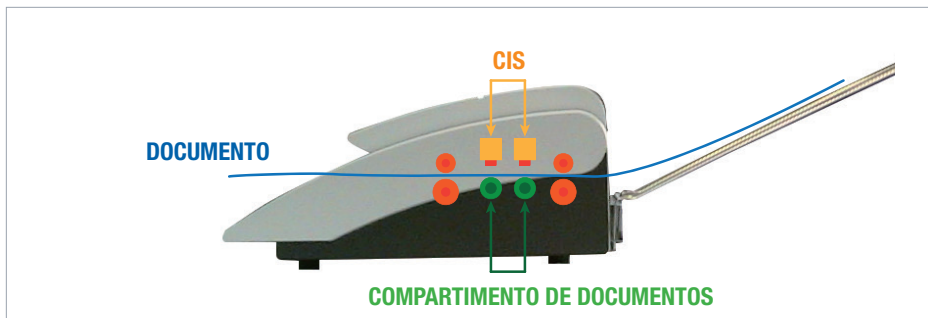
Los sistemas KIP ofrecen colores negros sólidos, escalas de grises suaves y una calidad de impresión uniforme desde la primera hasta la última página de un trabajo de impresión. Las tecnologías avanzadas, que incluyen los ajustes de entorno automáticos y unidades de revelador con escobillas, hacen seguimiento a la calidad de su impresión a lo largo de los cambios de temperaturas de cada estación.

# Actualizaciones de la serie KIP 70

Versátil, expandible, productiva, modular

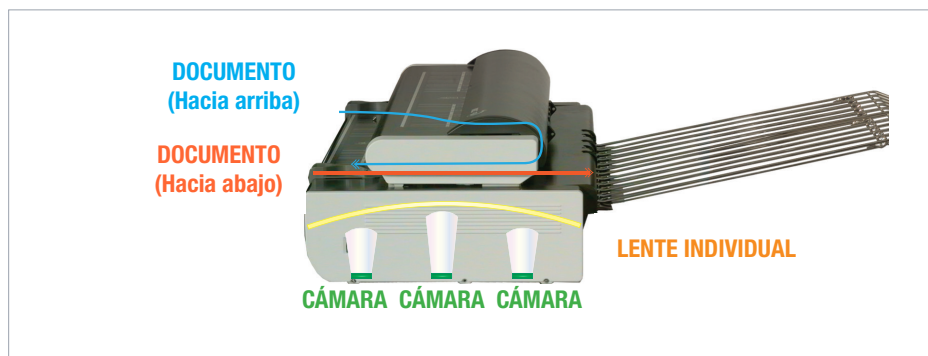
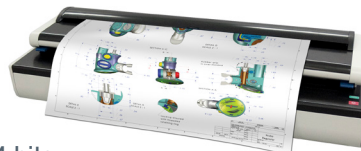
## Sistema de escaneado integrado CIS KIP 720

- Operación de escaneo y copiado de uso manual conveniente.
- Crea copias a color directamente a impresoras de inyección de tinta
- Escaneado en una amplia gama de formatos de archivo
- Vistas previas de copiado y escaneado en tiempo real
- Soporte de impresión y escaneado USB
- Vistas previas en pantalla de copias, impresiones y escaneos



## Sistema de escaneado de producción CCD KIP 2300

- Obtenga imágenes ultrarrápidas con la tecnología Tru•Speed de KIP
- Sistema de retroalimentación visual de operador
- Escaneo productivo en secuencia
- Escaneo de documentos con la cara hacia arriba y hacia abajo
- Calidad de imagen de alta resolución a color de 24 bits
- Soporte de material rígido/grueso
- Ajuste automático de la tensión



## Sistemas de apilamiento y plegado



*Bandeja frontal de entrega de impresos*



*Apiladora de alta capacidad*



*Bandeja de apilamiento ajustable*



*Plegadora de acordeón en línea*



*Plegadora de acordeón y cruzada en línea*

# Serie KIP 70 con plegado y finalizado integrados

## Automatización de documentos

Los sistemas de plegado y terminación integrados KIP automatizan la finalización de documentos de formato amplio al ofrecer plegado, apilado y compaginación, todo en un diseño compacto.

### KIPFold 1000

El modelo KIPFold 1000 es una plegadora en línea compacta y potente, diseñada para realizar plegados en acordeón de documentos producidos en sistemas de impresión de la serie KIP 70, de manera fácil, conveniente y rápida.

### KIPFold 2000

El sistema KIPFold 2000 automatiza los requerimientos de plegado de documentos de formato amplio ofreciendo un plegado, apilamiento y recopilación en un diseño compacto. Las plegadoras en línea de KIP se comunican de manera inteligente con las impresoras KIP y están totalmente integradas con las aplicaciones de software y los controladores de impresión KIP para proporcionar una integración perfecta del flujo de trabajo.



## El color de KIP es verde

KIP se ha comprometido con diseños de productos que promueven la salud del medio ambiente y la sostenibilidad. El objetivo de KIP es mejorar constantemente y refinar las tecnologías de los productos que mantienen la ecología de nuestro planeta. KIP considera el ciclo total de vida del producto, desde el proceso de fabricación hasta la disposición final del dispositivo en nuestros ecosistemas compartidos.



Los sistemas KIP imprimen en papel reciclado



Menor consumo de energía eléctrica



Responsabilidad ambiental

## Sistemas MFP KIP 7170/7770/7970



Sistema multifuncional unificado simple con escáner integrado y bandeja frontal de entrega de los impresos



Sistema multifuncional con escáner KIP 720, bandeja frontal de entrega de los impresos integrada y apiladora de impresión de alta capacidad KIP 1200 opcional



Sistema multifuncional unificado simple con escáner KIP 720 y bandeja posterior de impresión opcional



Sistema multifuncional con escáner KIP 720 y plegadora de acordeón en línea KIPFold 1000 opcional

## Sistemas de producción KIP 7770/7970



Sistema de producción con escáner KIP 2300 y apiladora de impresión de alta capacidad KIP 1200 opcional



Sistema de producción con escáner KIP 2300 y plegadora de acordeón y cruzada en línea KIPFold 2000 opcionales



Sistema de producción con escáner KIP 2300, soporte de escáner y apiladora de impresión de alta capacidad KIP 1200 opcionales



Sistema de producción con escáner KIP 2300, soporte de escáner y plegadora de acordeón y cruzada en línea KIPFold 2000 opcionales

## Sistemas de impresión KIP 7770/7970



Sistema unificado simple con bandeja frontal de entrega de los impresos integrada



Sistema de impresión con bandeja frontal de entrega de los impresos integrada y apiladora de impresión de alta capacidad KIP 1200 opcional



Sistema de impresión con bandeja frontal de entrega de los impresos integrada y plegadora de acordeón en línea KIPFold 1000 opcional



Sistema unificado simple con bandeja opcional posterior de impresión



KONICA MINOLTA

KONICA MINOLTA BUSINESS SOLUTIONS DE MÉXICO SA DE CV

AV. GUSTAVO BAZ N°. 312 ESQ. MARIO COLÍN

COL. CENTRO INDUSTRIAL TLALNEPANTLA

TLALNEPANTLA, EDO. DE MÉXICO C.P. 54030

Tel: 55578011

© 2013 KONICA MINOLTA BUSINESS SOLUTIONS DE MÉXICO SA DE CV. Todos los derechos reservados. Prohibida la reproducción total o parcial sin permiso escrito. KONICA MINOLTA, el logotipo de KONICA MINOLTA y Count on Konica Minolta son marcas registradas o marcas comerciales de KONICA MINOLTA, INC. Todos los demás nombres de marcas y productos son marcas registradas o marcas comerciales de sus respectivos propietarios.



WWW.KIP.COM

ESTADOS UNIDOS TEL: (800) 252-6793 Correo electrónico: info@kipamerica.com

Sitio Web: www.kip.com

CANADÁ TEL: (800) 653-7552 Correo electrónico: info@kipcanada.com

Sitio Web: www.kip.com

KIP es una marca registrada de KIP Group. Todos los demás nombres de productos mencionados aquí son marcas comerciales de sus respectivas compañías. Todas las características y especificaciones de los productos se encuentran sujetas a cambios sin aviso previo. Las especificaciones completas de los productos están disponibles por solicitud.

El diseño y las especificaciones están sujetos a cambios sin previo aviso.

Algunas funciones pueden requerir opciones, que pueden o no estar disponibles al momento del lanzamiento.